

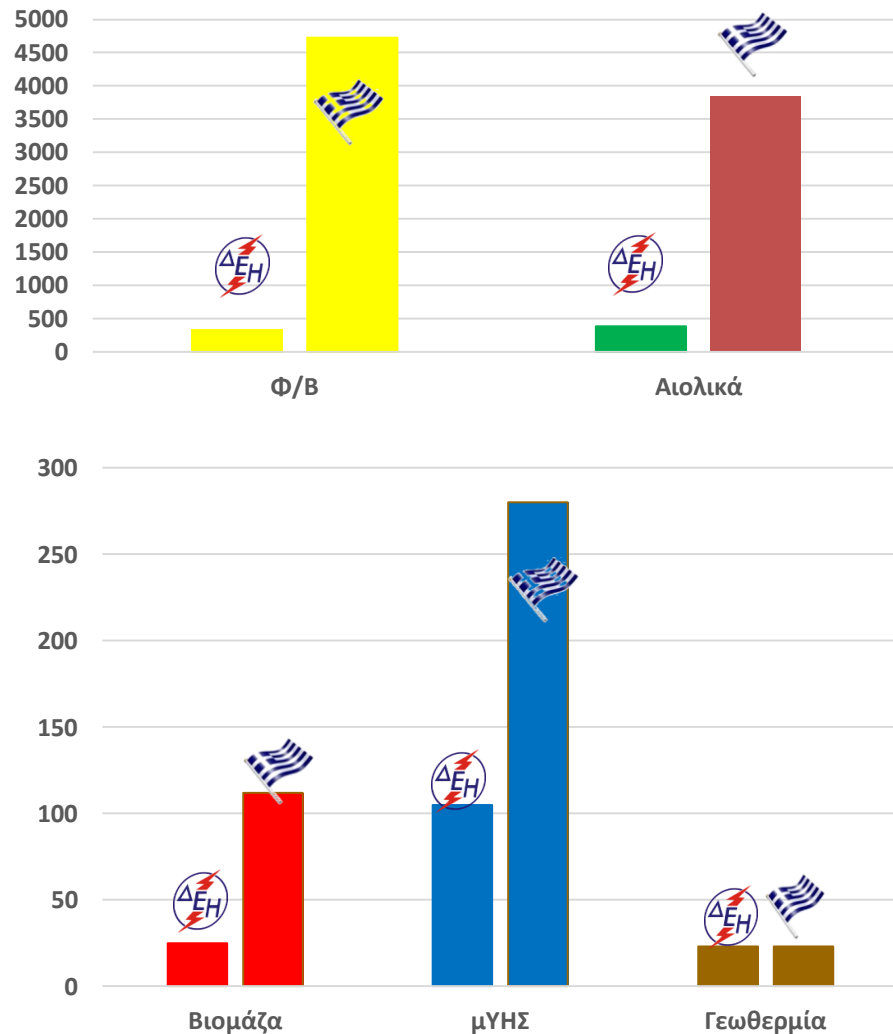
Το πλάνο ως επένδυση (2021)

- ❖ Μεριδίο αγοράς το 2022 περί το 9%
 - ✓ 1^η σε μερίδιο ΦΒ
 - ✓ 2^η – 3^η σε Αιολικά (σήμερα 9^η)
 - ✓ 1^η σε ΜΥΗΣ (σήμερα 1^η)
- ❖ Ενεργή σε όλες τις ΑΠΕ
(γεωθερμία & βιομάζα)

Ο όμιλος ΔΕΗ σε σχέση με σήμερα:

- ✓ θα λειτουργεί έργα 7/πλάσιας ισχύος
- ✓ θα παράγει περίπου 6-7/πλάσια πράσινη ενέργεια από ΑΠΕ (πλην ΜΥΗΣ)
- ✓ θα πραγματοποιεί 6/πλάσιο κύκλο εργασιών

Εκτίμηση μεριδίου του ομίλου το 2022 (MW)



Reduction of carbon intensity of PPC generation

