



## ΚΕΦΑΛΑΙΟ ΚΙΝΗΣΗΣ ΓΙΑ ΤΟΥΡΙΣΤΙΚΕΣ ΕΠΙΧΕΙΡΗΣΕΙΣ

4<sup>ο</sup> ΣΥΝΕΔΡΙΟ ΤΟΥΡΙΣΜΟΥ  
ΘΕΣΣΑΛΟΝΙΚΗ - ΜΑΡΤΙΟΣ 2019

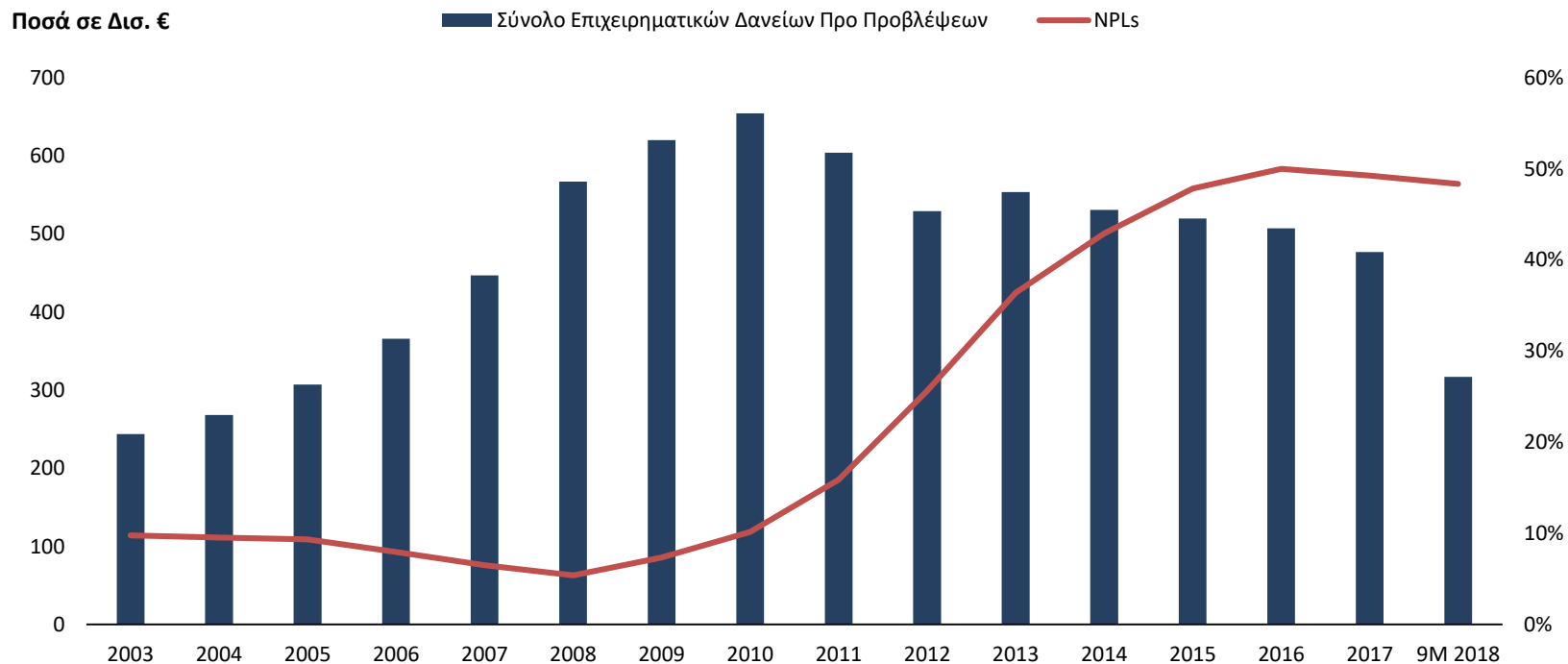
# ΠΕΡΙΕΧΟΜΕΝΑ

- **ΟΙΚΟΝΟΜΙΚΟ ΠΕΡΙΒΑΛΛΟΝ**
- **Η ΕΤΑΙΡΕΙΑ**
- **ΕΠΕΝΔΥΣΕΙΣ ΣΤΟΝ ΤΟΥΡΙΣΤΙΚΟ ΚΛΑΔΟ**



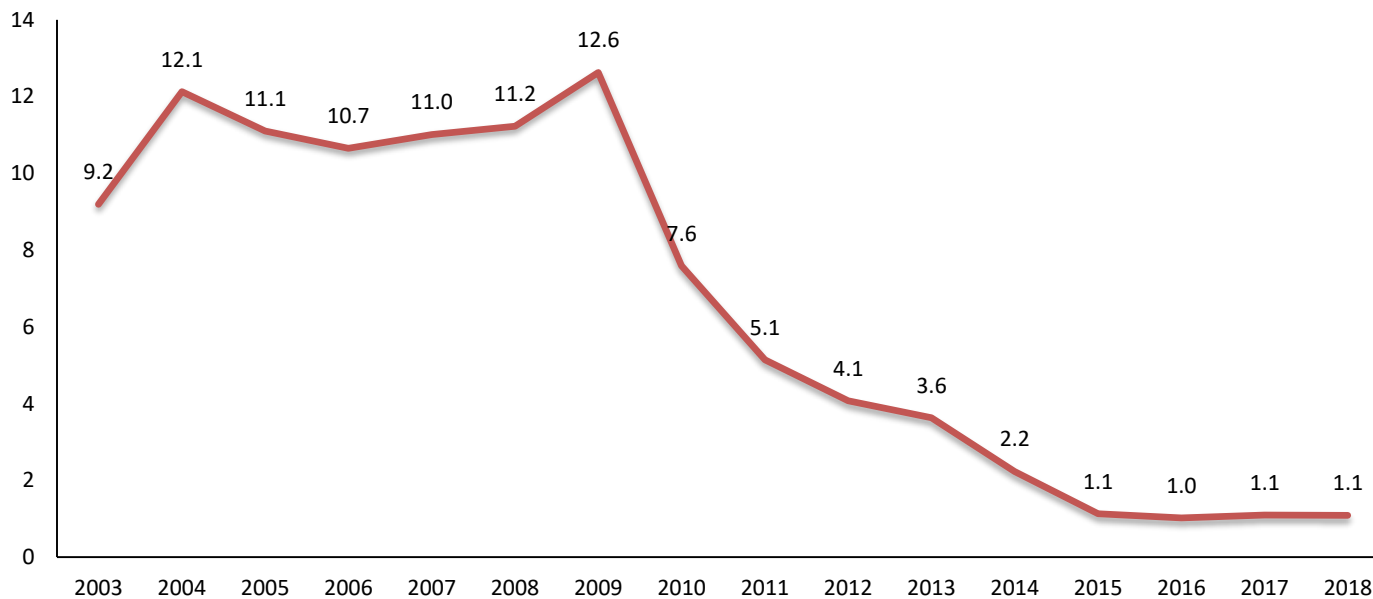
**ΟΙΚΟΝΟΜΙΚΟ ΠΕΡΙΒΑΛΛΟΝ**

## ΔΙΑΧΡΟΝΙΚΗ ΕΞΕΛΙΞΗ ΕΠΙΧΕΙΡΗΜΑΤΙΚΩΝ ΔΑΝΕΙΩΝ



## ΔΙΑΧΡΟΝΙΚΗ ΕΞΕΛΙΞΗ ΒΡΑΧ/ΝΙΩΝ ΔΑΝΕΙΩΝ ΣΕ ΜμΕ\*

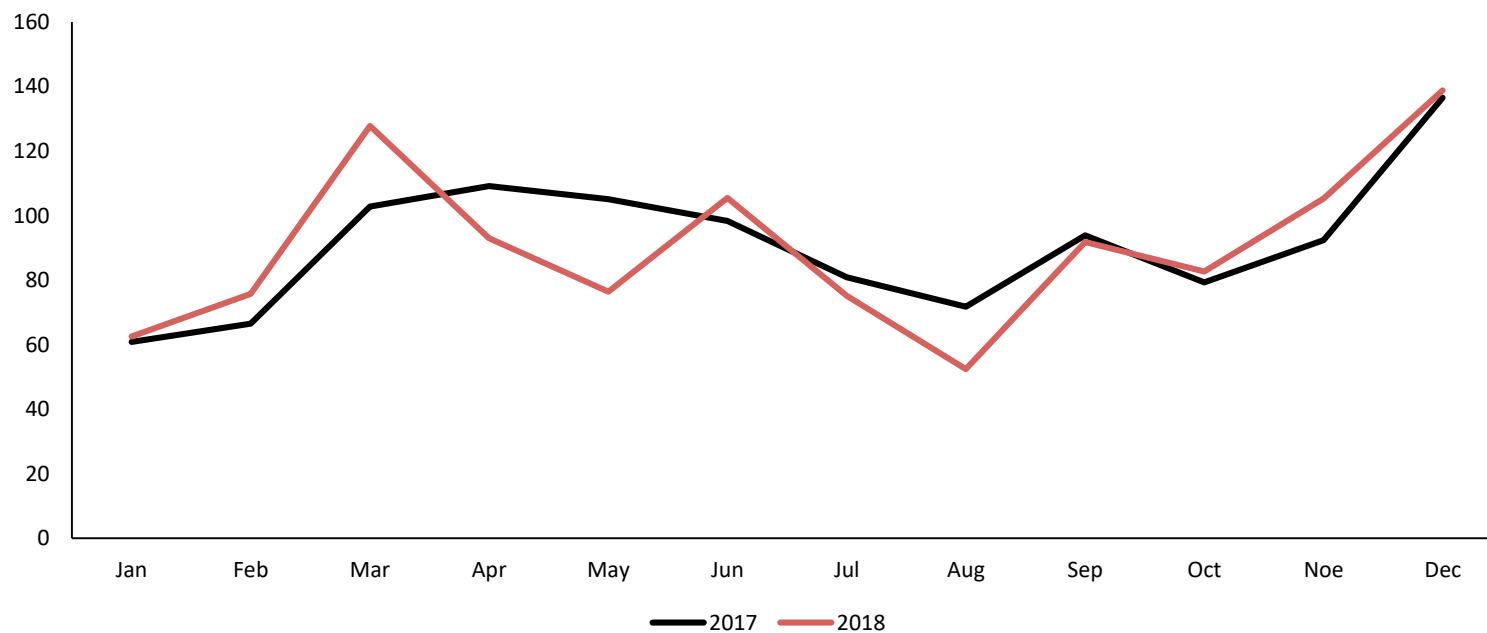
Ποσά σε Δισ. €



\* Δάνεια σε μη χρηματοπιστωτικές επιχειρήσεις, ποσού μέχρι €1εκατ. και διάρκειας έως ένα έτος.  
 Πηγή: Τράπεζα της Ελλάδος

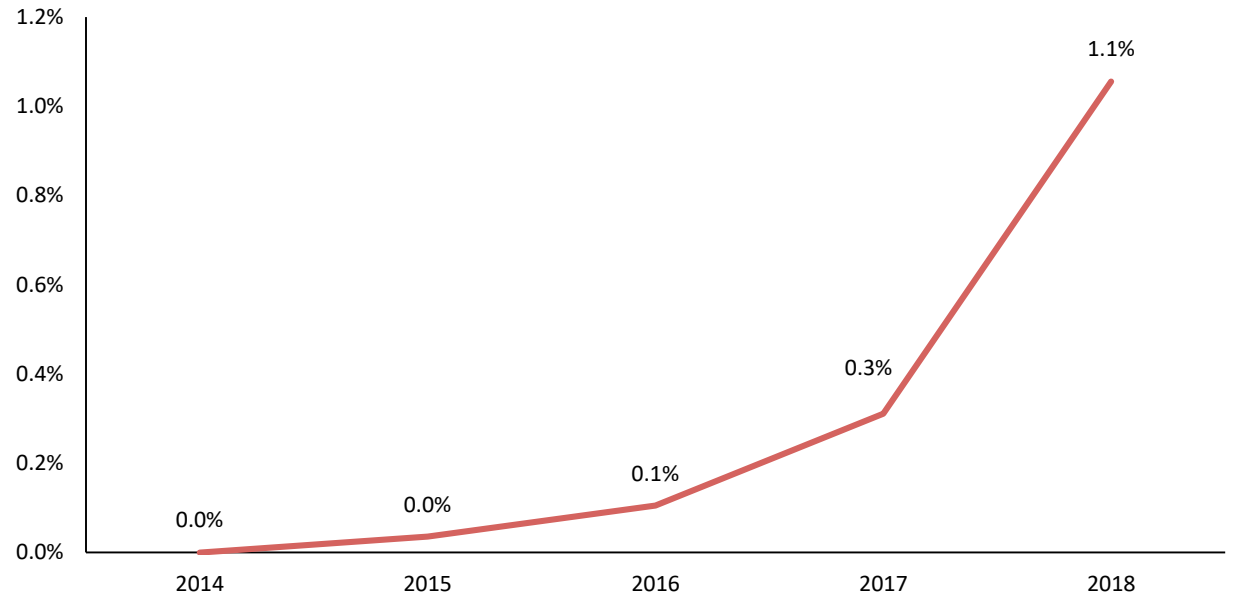
## 2017 VS 2018\*

Ποσά σε Εκατ. €



\* Δάνεια σε μη χρηματοπιστωτικές επιχειρήσεις, , ποσού μέχρι €1εκατ. και διάρκειας έως ένα έτος.  
 Πηγή: Τράπεζα της Ελλάδος

## CNL CAPITAL ΜΕΡΙΔΙΟ ΑΓΟΡΑΣ (%) \*



\* Αξία επενδύσεων CNL CAPITAL προς τη Συνολική Αξία Δανείων, σε μη χρηματοπιστωτικές επιχειρήσεις, για δάνεια ποσού μέχρι €1εκατ. έως και ένα έτος.  
Πηγή: Τράπεζα της Ελλάδος



# Η ΕΤΑΙΡΕΙΑ



## CNL CAPITAL ΕΚΕΣ - ΔΟΕΕ

- ❑ Η πρώτη και μοναδική έως σήμερα αδειοδοτημένη ΕΚΕΣ στην Ελλάδα, παρέχει βραχυχρόνια ρευστότητα σε ΜμΕ μέσω επένδυσης σε ομολογιακά δάνεια που εκδίδουν οι εταιρείες.
- ❑ Το χαρτοφυλάκιο επενδύσεων της CNL Capital αποτελείται σήμερα από 27 ενεργές επενδύσεις (ενώ άλλες 28 έχουν λήξει) και παρουσιάζει μηδενικές επισφάλειες.
- ❑ Από το 2015, η εταιρεία αναπτύσσεται ραγδαία, υπερδιπλασιάζοντας τα μεγέθη της κάθε χρόνο.
- ❑ Οι μετοχές της CNL Capital εισήχθησαν στην Κυρία Αγορά του Χρηματιστηρίου Αθηνών τον Ιούλιο του 2018.

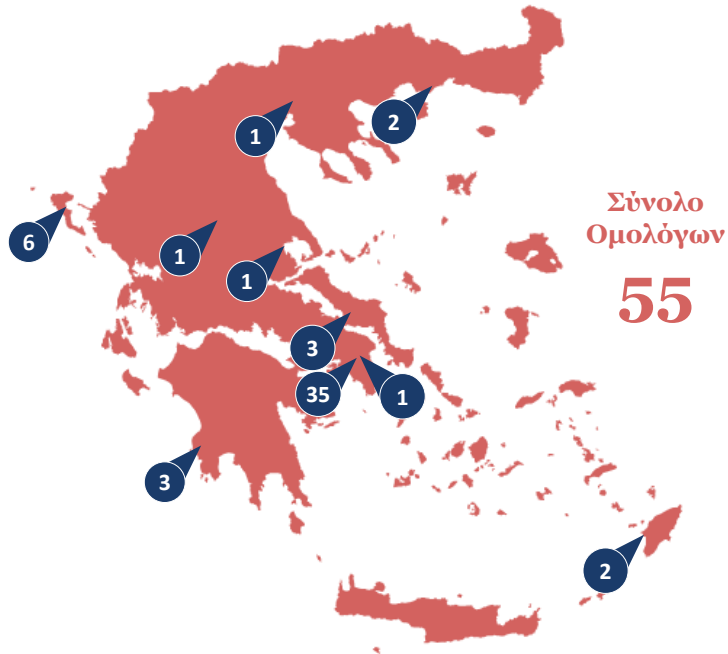
## ΕΠΕΝΔΥΤΙΚΗ ΠΡΟΣΕΓΓΙΣΗ

- ❑ Απευθυνόμαστε σε ΜμΕ, με μορφή ΑΕ και τζίρους €2 - €40εκ.
- ❑ Καλύπτουμε ανάγκες κεφαλαίου κίνησης, προσφέροντας βραχυπρόθεσμες χρηματοδοτήσεις (έως 12 μήνες), μεγέθους από €200K έως €1εκ.
- ❑ Δίνουμε βαρύτητα στις ισχυρές πελατειακές σχέσεις των ΜμΕ, οι οποίες λειτουργούν και ως εγγύηση για το ομολογιακό δάνειο.
- ❑ Πάνω από το 75% των εταιρειών που επενδύουμε, επανέρχονται με αιτήματα για κάλυψη και νέων ομολογιακών εκδόσεων τους.

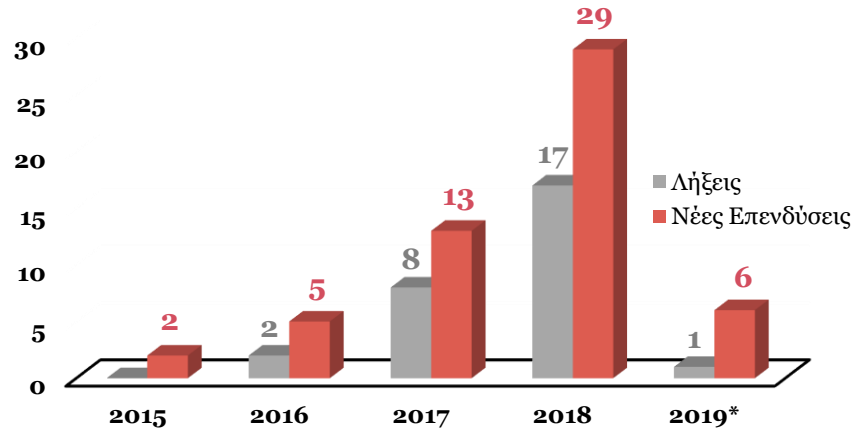
## ΣΥΓΚΡΙΤΙΚΑ ΠΛΕΟΝΕΚΤΗΜΑΤΑ

- Ταχύτητα Ανταπόκρισης
- Ευελιξία στη Δόμηση
- Ανταγωνιστικά κόστη
- Επαγγελματισμός
- Προσωπική Επαφή

## ΕΞΕΛΙΞΗ ΚΑΙ ΚΑΤΑΝΟΜΗ ΕΠΕΝΔΥΣΕΩΝ

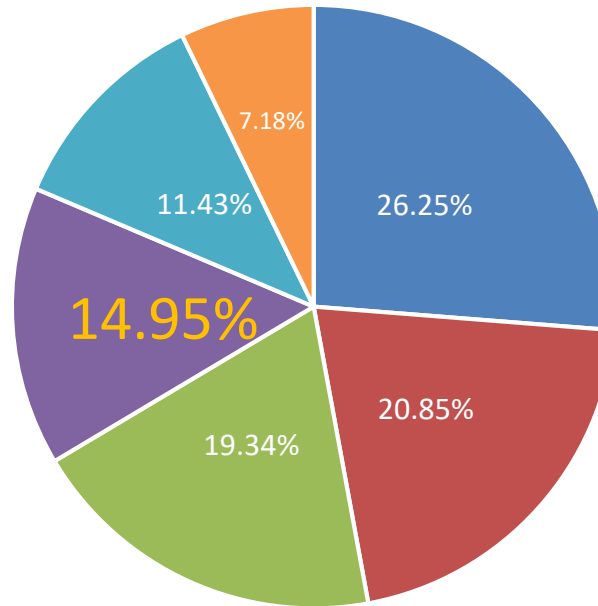


28 έχουν λήξει | 16 εταιρείες έχουν επαναχρηματοδοτηθεί



\*28/02/2019

**ΠΟΣΟΣΤΟ ΕΠΕΝΔΥΣΕΩΝ  
ΑΝΑ ΚΛΑΔΟ 28/02/2019**



■ ΤΡΟΦΙΜΑ ΚΑΙ ΠΟΤΑ

■ ΚΑΤΑΣΚΕΥΕΣ

■ ΕΜΠΟΡΙΟ

■ ΞΕΝΟΔΟΧΕΙΑ

■ ΥΠΗΡΕΣΙΕΣ  
ΠΛΗΡΟΦΟΡΙΚΗΣ



**ΕΠΕΝΔΥΣΕΙΣ ΣΤΟΝ  
ΤΟΥΡΙΣΤΙΚΟ ΚΛΑΔΟ**

## ΕΠΕΝΔΥΣΕΙΣ ΣΤΟΝ ΤΟΥΡΙΣΤΙΚΟ ΚΛΑΔΟ

- Αριθμός Επενδύσεων: 8
- Συνολικό Ποσό Επενδύσεων: € 2,4 εκατ.
- Τοποθεσίες Εκδοτών: Ρόδος, Κέρκυρα
- Ποσά χρηματοδοτήσεων: από €150K έως €1 εκατ.
- Εργαλείο: Προεξόφληση εγγυημένων συμβολαίων (guaranteed contracts) διεθνών πρακτορείων (π.χ TUI, Kuoni, Sundio)

### ΑΝΑΓΚΗ

- ❑ Εμπορική εταιρεία ξενοδοχειακού εξοπλισμού χρειάζεται €500,000 για να εξοφλήσει προμηθευτές εξωτερικού, ώστε να εκτελέσει παραγγελίες συνολικής αξίας €700,000 από δύο μεγάλες κι αξιόπιστες τουριστικές μονάδες.
- ❑ Τα ξενοδοχεία-πελάτες της, δύνανται να εξοφλήσουν την εμπορική εταιρεία στο τέλος της τουριστικής σαιζόν, πρακτικά απαιτώντας πίστωση 6-9 μηνών.

### ΛΥΣΗ

- ❑ Ομολογιακό δάνειο ύψους €500,000 με διάρκεια 9 μηνών.
- ❑ Εξασφαλιστική εκχώρηση της συνολικής πελατειακής σχέσης με τις δύο ξενοδοχειακές μονάδες (γεγεννημένες και μη απαιτήσεις, ήτοι συμβάσεις, παραγγελίες, τιμολόγια, επιταγές κλπ).
- ❑ Αποπληρωμές κεφαλαίου και τόκων ανάλογες με το ρυθμό ωρίμανσης των απαιτήσεων από τα ξενοδοχεία.



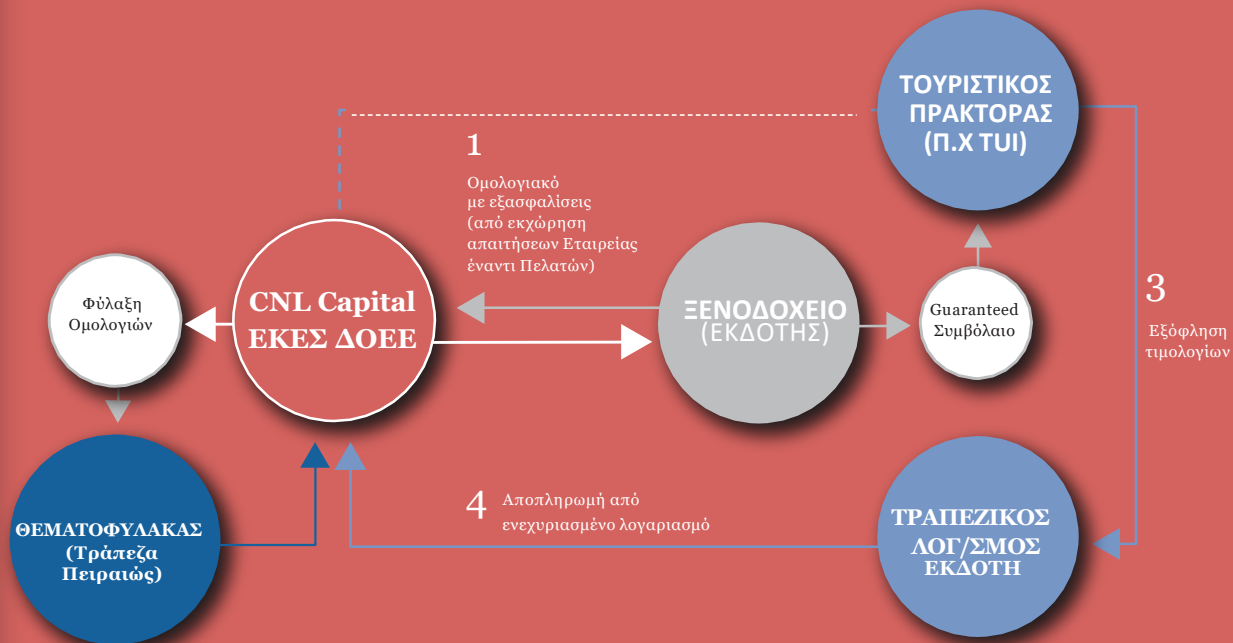
### ΑΝΑΓΚΗ

- ❑ Ξενοδοχείο χρειάζεται €1εκ για έργα ανακαίνισης ανάμεσα σε δύο σαιζόν.
- ❑ Αναγνωρίσιμο ταξιδιωτικό γραφείο του εξωτερικού έχει δεσμεύσει μεγάλο μέρος (30%) του ξενοδοχείου για την επόμενη σαιζόν με ελάχιστο εγγυημένο έσοδο για το ξενοδοχείο (guaranteed contract) της τάξης του €1,5εκ, πληρωτέο σε μηνιαίες καταβολές.

### ΛΥΣΗ

- ❑ Ομολογιακό δάνειο ύψους €1εκ με διάρκεια 12 μηνών.
- ❑ Εξασφαλιστική εκχώρηση του guaranteed contract και όλων των μελλοντικών ρών από αυτό.
- ❑ Αποπληρωμές κεφαλαίου και τόκων ανάλογες με τις μηνιαίες καταβολές από το ταξιδιωτικό γραφείο.

## ΚΛΑΣΙΚΗ ΔΟΜΗ ΕΠΕΝΔΥΣΗΣ ΣΕ ΞΕΝΟΔΟΧΕΙΟ



- ❑ Σε όλους τους οικονομικούς κλάδους υπάρχουν καλές κι αξιόχρεες ΜμΕ, οι οποίες έχουν αυξανόμενες ανάγκες βραχυπρόθεσμων κεφαλαίων.
- ❑ Το τραπεζικό σύστημα, αν και παραδοσιακή πηγή άντλησης δανειακών κεφαλαίων για τις ΜμΕ, δεν μπορεί να ανταποκριθεί σε αυτή τη ζήτηση.
- ❑ Αυτή η ανισορροπία προσφοράς-ζήτησης θα καλυφθεί σε σημαντικό βαθμό από εναλλακτικές μορφές χρηματοδότησης, όπως η CNL Capital.
- ❑ Στόχος της CNL Capital για το 2019 είναι η επένδυση σε >40 ομολογιακά δάνεια διαθέτοντας στην αγορά κεφάλαια >20εκατ€.
- ❑ Ο κλάδος του τουρισμού είναι και θα παραμείνει ζωτικής σημασίας για την ελληνική οικονομία και προσδοκούμε πως θα συνεχίσει να αποτελεί ένα σημαντικό μέρος του χαρτοφυλακίου επενδύσεων μας.

ΣΑΣ ΕΥΧΑΡΙΣΤΟΥΜΕ